

ИНВЕСТКЛИМАТ.РФ

Цитаты

ВО МНОГОМ БЛАГОДАРЯ УСИЛИЯМ АСИ СНИМАЮТСЯ АДМИНИСТРАТИВНЫЕ
БАРЬЕРЫ И УПРОЩАЮТСЯ ПРОЦЕДУРЫ ВЕДЕНИЯ БИЗНЕСА, МЕНЯЮТСЯ
ПОДХОДЫ К ПОДГОТОВКЕ ВЫСОКОКВАЛИФИЦИРОВАННЫХ КАДРОВ

Президент России В.В. Путин
Заседание Наблюдательного совета АСИ, 08.04.2014 г.

«Те предложения и дорожные карты, которые разработаны АСИ, исходя из опыта других регионов, в том числе и Республики Татарстан, определенно дают позитивный результат».

Выступление Президента Республики Татарстан Рустама Минниханова в рамках роад-шоу Инвестклимат.рф и Школы Стандарта в г. Казань, 20.02.2014



ТРЕТЬ СУБЪЕКТОВ РФ УЖЕ ВЫПОЛНИЛИ ОСНОВНЫЕ ТРЕБОВАНИЯ РЕГИОНАЛЬНОГО ИНВЕСТИЦИОННОГО СТАНДАРТА

В соответствии с последним отчетом Агентства стратегических инициатив, 29 регионов России преодолели основной этап внедрения Регионального инвестиционного стандарта.

Субъектами было реализовано 12 положений Стандарта, используемых для оценки эффективности деятельности глав регионов. Все 15 требуемых положений уже ввели

в 19 регионах. Ориентировочный период окончания внедрения Стандарта на всей территории РФ — конец 2014 года. Повсеместное внедрение Регионального инвестиционного стандарта уже принесло свои плоды. По данным, предоставляемым в Агентство администрациями субъектов, сегодня в регионах реализуется 11 400 проектов с общим объемом инвестиций более 2,7 трлн. руб. В их рамках планируется создать более 55 тысяч новых рабочих мест.

Подробнее о процессе внедрения Стандарта см. стр. 2 >>>

НАЦИОНАЛЬНЫЙ РЕЙТИНГ ОЦЕНИТ ИНВЕСТИЦИОННЫЙ КЛИМАТ РЕГИОНОВ

20 марта на съезде РСПП в присутствии Президента России Владимира Путина было подписано соглашение о сотрудничестве по подготовке и проведению Национального рейтинга состояния инвестиционного климата в субъектах Российской Федерации, а также утвержден состав Национального рейтингового комитета.

Документ подписали руководители Агентства стратегических инициатив, Российского союза промышленников и предпринимателей, Торгово-промышленной палаты Российской Федерации, «Опоры России» и «Деловой России».

Пока инвестиционный климат измеряют только в 22 плотных регионах. Причем на место субъекта в рейтинге во многом повлияет мнение предпринимателей и инвесторов региона. Их опрос будет проводиться до конца апреля, а первые результаты будут представлены на Петербургском международном экономическом форуме.

«Рейтинг вскроет сильные и слабые места в инвестиционной политике регионов. Он также поможет выявить лучшие практики региональных властей в работе с бизнесом, которые впоследствии будут предложены Президенту России для внедрения на общегосударственном уровне», — отметил генеральный директор Агентства стратегических инициатив Андрей Никитин.

Подробнее о Национальном рейтинге см. стр. 3 >>>

СТРАСТИ ПО РЕЙТИНГУ

Рейтинг состояния инвестиционного климата в вопросах и ответах >> стр. 3

ВЫХОД В СЕТЬ

Инвестиционный портал investinregions.ru >> стр. 4

ВРЕДНЫЕ СОВЕТЫ

О типичных ошибках специализированной организации по работе с инвесторами >> стр. 4

ЛИЦА СТАНДАРТА

Владимир Рубахин

руководитель Экспертной группы Камчатского края:



>> Работа в Экспертной группе — это большое и очень конструктивное продолжение той работы, которую мы и раньше вели, пытались наладить взаимоотношения власти и бизнеса

Александр Гордиевских

руководитель Экспертной группы Томской области:



>> Экспертная группа — это возможность высказываться, влиять на ситуацию и позицию власти региона на открытой площадке, а не «сидя на кухне и сплетничая на междусобойчике»

Роман Вахитов

руководитель Экспертной группы Удмуртской Республики:



>> В первую очередь, Экспертная группа — это способ повышения личных и профессиональных компетенций в области инвестиционных процессов, а также возможность участвовать в становлении и развитии экономики региона

ШКОЛА СТАНДАРТА — ПРЯМОЙ ПУТЬ К ИНВЕСТИЦИЯМ

Агентство стратегических инициатив продолжает образовательную программу «Школа регионального инвестиционного стандарта»: первая волна семинаров 2014 года прошла в Новосибирске, Москве, Казани и Хабаровске и была посвящена Национальному инвестиционному рейтингу, проблемам предпринимательства и лучшим практикам привлечения инвестиций в регионы.

Более 200 представителей органов власти и делового сообщества всех федеральных округов России встретились на семинарах Школы Стандарта. Так, Школу в Казани посетил Президент Республики Татарстан Рустам Минниханов.

«Радостно видеть на каждом мероприятии, все больше людей высокого управленческого статуса, — говорит заместитель директора по развитию приоритетных программ АСИ Вера Адаева. — Уровень мероприятий растет вместе с важностью вопросов, которые мы на них обсуждаем».

Следующей ступенью развития Школы Стандарта станет переход к реальному привлечению инвестиций: ученики Школы смогут получить знания из первых рук об упаковке инвестиционных проектов, особенностях привлечения внешних инвесторов и дополнительных инструментах АСИ для продвижения региональных проектов.

ОТ ВНЕДРЕНИЯ К МОНИТОРИНГУ

Несмотря на успешный результат внедрения инвестиционного Стандарта во многих регионах, работа над ним не заканчивается фактом получения положительной оценки от Экспертных групп, Министерства регионального развития России или итогового подтверждения от Агентства стратегических инициатив.

Ключевая задача Стандарта состоит в том, чтобы созданные в его рамках инструменты улучшения инвестиционного климата, повышения инвестиционной привлекательности региона работали, и работали эффективно.

Стоит также напомнить, что количество реализованных в субъектах Российской Федерации основных положений Стандарта является одним из направлений оценки эффективности деятельности высших должностных лиц субъектов по созданию благоприятных условий ведения предпринимательской деятельности. И оцениваться в этой связи будет обеспечение непрерывного функционирования созданных институтов, следование органами власти регионов тем целям и задачам, которые они поставили себе при внедрении требований Стандарта.

С этой целью в каждом регионе организуется мониторинг результатов выполнения положений Стандарта. Мониторинг уже начался в 11 пилотных регионах, и к нему постепенно приступают регионы, завершившие полномасштабное внедрение Стандарта. Он должен стать непрерывным процессом, направленным на обеспечение качества деятельности органов исполнительной власти субъектов Российской Федерации и выявление лучших практик.

Как и в процессе внедрения, ведущая роль в проведении мониторинга принадлежит Экспертным группам. Однако теперь упор делается не на оценку создания либо реинжиниринга инструментов и институтов, а на кон-

троль их функционирования. В формулировках решений Экспертной группы это выглядит следующим образом: если в случае с первичным внедрением Стандарта речь шла о том, что «требования Стандарта выполнены», то при мониторинге оценивается как «требования Стандарта выполняются».

Мероприятия мониторинга предусматривают проверку фактического выполнения каждого требования Стандарта, эффективности деятельности соответствующего института (нормы, инструмента и пр.) и, по возможности, оценку удовлетворенности бизнес-сообщества региона.

Для того чтобы приступить к этапу мониторинга, Экспертной группе необходимо подготовить и согласовать с органами исполнительной власти региона План мониторинга. Он составляется либо на основании графика мероприятий, принятого в рамках внедрения Стандарта (например, графика пересмотра стратегии, графика заседаний Совета по инвестициям и пр.), либо исходя из предмета экспертизы (например, текущий мониторинг соблюдения принципов, определенных в инвестиционном послании, анализ состояния и изменений действующего законодательства субъекта и пр.). Мероприятия мониторинга могут включать проведение опросов, рассмотрение конкретных примеров решения задач (как в рамках заседаний, так и в системе «Диалог»), встречи с бизнес-сообществом и многое другое.



Евгений Подшивалов,
руководитель управления инвестиционных стандартов Агентства стратегических инициатив:

«Мониторинг позволит выявить положительную или отрицательную динамику внедрения различных положений Стандарта в каждом регионе России, поможет понять, совершенствуются ли введенные инструменты и институты. И, как и в процессе внедрения Стандарта, Агентство продолжит оказывать методическую поддержку органам власти и Экспертным группам в вопросах организации и проведения мониторинга.»



Татьяна Розанова,
руководитель Экспертной группы Калужской области:

«В ходе проведения мониторинга мы должны внимательно оценивать эффективность мер поддержки инвестиционной деятельности и работу Совета по улучшению инвестиционного климата, а не только соответствие Стандарту нормативно-правовых документов.»

ПРЕДПРИНИМАТЕЛЬ НЕ БЕЗ ПРОБЛЕМ

В рамках 4й Школы Стандарта в Москве, Новосибирске, Казани и Хабаровске широко обсуждались современные проблемы малого и среднего бизнеса в регионах. По итогам дискуссии образовался перечень проблем предпринимательского сообщества, встречающихся в большинстве регионов России.

Проблема	Новосибирск	Казань	Москва	Хабаровск
Незаинтересованность муниципальных властей в сотрудничестве с бизнесом	●	●	●	●
Нехватка квалифицированных рабочих кадров и мест их подготовки	●	●	●	●
Чрезмерные требования при получении финансовых ресурсов	●	●	●	
Неравномерное распределение возможностей в процессе госзакупок	●	●	●	
Частая изменчивость законодательства	●	●	●	
Высокая стоимость и сроки подключения к энергосетям		●	●	●
Отсутствие развитой инфраструктуры для производства	●	●		●
Презумпция виновности предпринимателей при взаимодействии с налоговыми органами		●	●	

>> Предложенные решения*

Хабаровск

Решением проблемы коммуникации бизнес-сообщества и муниципальной власти может стать создание социальной сети для общения с представителями муниципалитетов — своего рода «личного кабинета» на сайте каждого из регионов, который аккумулировал бы в себе информацию, собранную из всех ведомств, и предоставлял выход на любые источники и площадки.

Казань

Если бы налоговая инспекция получала штраф за каждое необоснованное дело, проигранное в суде, то вопрос презумпции виновности предпринимателей был бы решен.

Новосибирск

Хотелось бы внедрить в образовательную программу предметы по предпринимательству и инвестиционной деятельности, а также давно пора возродить систему профессионального образования.

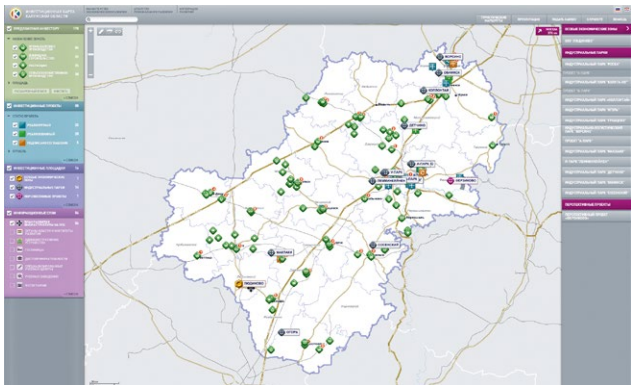
Казань

Для того чтобы заинтересовать муниципальные власти в сотрудничестве с МСП, нужно внедрить оценку результативности работы муниципальных чиновников в зависимости от объема выручки малого бизнеса.

* Мнение участников может не совпадать с мнением Агентства

ИЗ КОЛЛЕКЦИИ ЛУЧШИХ ПРАКТИК:

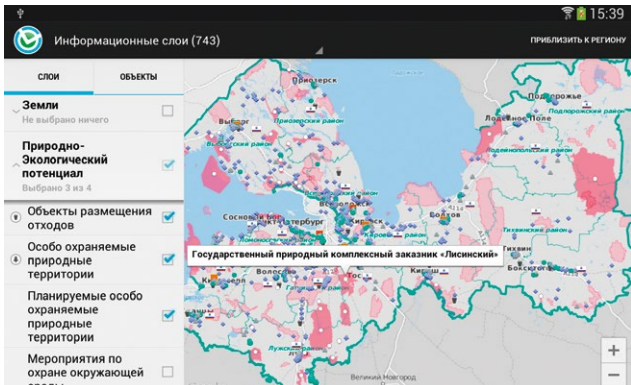
инвестиционный интернет-портал



>> Калужская область www.investkaluga.com

Помимо удобной навигации, простоты подачи информации и красоты интерфейса, на портале реализована уникальная интерактивная карта сведений об инвестиционных проектах и площадках, а также объектах инфраструктуры региона. Карта работает на двух языках, регулярно обновляется и может использоваться как реальный рабочий инструмент для инвестора.

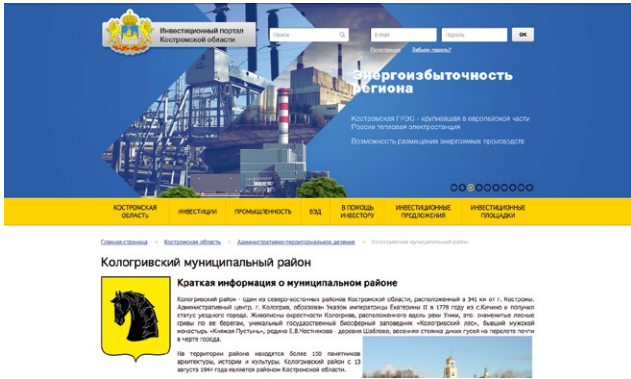
Находка: разделение слоев карты на четыре типа объектов (предложения инвестору, инвестиционные проекты, инвестиционные площадки, информационные слои), что существенно облегчает поиск.



>> Ленинградская область www.lenoblinvest.ru

На ресурсе реализована уникальная Интегрированная региональная информационная система (ИРИС), которая в формате интерактивной карты предоставляет полный комплекс данных о территории: от публичной кадастровой карты до планируемой инфраструктуры и космической съемки. Так, ИРИС позволяет принимать решения на любых уровнях без необходимости запроса дополнительной информации.

Находка: интерактивная карта также реализована в формате мобильного приложения для систем iOS (iPad) и Android и содержит тот же объем информации, что и десктоп-версия.



>> Костромская область www.investkostroma.ru

Помимо стандартных онлайн-инструментов, на портале действует «личный кабинет» инвестора, который позволяет получать адресную поддержку и оперативное решение проблем, обсуждать проекты стратегических документов, получать адресную информацию о свободных земельных участках.

Находка: информация об инвестиционном потенциале представлена не только в отношении Костромской области в целом, но и для каждого муниципального образования отдельно.

НАЦИОНАЛЬНЫЙ РЕЙТИНГ СОСТОЯНИЯ ИНВЕСТИЦИОННОГО КЛИМАТА В СУБЪЕКТАХ РФ

ОСОБЕННОСТИ МЕТОДА

Каждый регион будет протестирован по 19 факторам, влияющим на инвестиционный климат.

Все факторы можно условно поделить на 4 направления: качество предоставления государственных услуг, эффективность институтов для бизнеса, доступность ресурсов и качество инфраструктуры для бизнеса и эффективность мер поддержки малого предпринимательства. Каждый из 19 факторов измерят по нескольким показателям: одни будут использовать данные статистики, другие — мнение экспертов, а большая часть — 30 из 60 показателей — мнение бизнес-сообщества. Например, предпринимателям предложат оценить свою удовлетворенность качеством дорог или скоростью выдачи разрешений. Итоговый рейтинг не будет представлять собой список с 1 по 85-е место: регионы получат оценку от «А» до «Д» по 4 направлениям рейтинга, и таким образом у каждого из субъектов получится своя конфигурация букв, оценивающая его текущее положение.



Светлана Чупшева,
корпоративный директор Агентства
стратегических инициатив:

Впервые ведущие деловые ассоциации России объединились, чтобы оценить усилия региональных управленческих команд и эффективность мер по улучшению бизнес-климата в регионах. Мы привлекли к обсуждению рейтинга экспертов и бизнес из всех регионов: на «Школах Стандарта» и в системе «Диалог» проект обсудили порядка 1000 человек

СТРУКТУРА РЕЙТИНГА

направления, факторы, показатели



Вера Адаева,
заместитель директора по развитию
приоритетных программ Агентства
стратегических инициатив

РЕЙТИНГ В ВОПРОСАХ И ОТВЕТАХ

Не навредит ли рейтинг регионам, которые по его итогам окажутся в отстающих?

В.А.: Основная цель Национального рейтинга — оценить усилия региональных команд и найти успешные практики, которые можно было бы использовать в качестве «учебных пособий». И в этом смысле рейтинг предназначен, прежде всего, для внутреннего пользования, он не может навредить. Региональным властям он даст информацию о том, как функционируют на практике внедренные пункты инвестиционного стандарта на территории, позволит объективно оценить собственные усилия, а также по итогам года посмотреть, что делают коллеги из более успешных регионов.

Не кажется ли Вам, что рейтинг основывается на слишком субъективных показателях (например, удовлетворенность пользователей услуги)?

В.А.: Мы с коллегами из деловых ассоциаций и экспертами проводили обсуждения методологии на протяжении более четырех месяцев. Только статистические показатели сделают сравнение регионов несправедливым, так как субъекты России обладают неравнозначными стартовыми позициями. Мы же хотим оценить усилия региональных властей, а не текущий статус субъекта. Поэтому удовлетворенность бизнеса деятельностью властей, по нашему мнению, является одним из самых объективных критериев для оценки этих усилий.

На какую выборку Агентство ориентируется в опросе?

В.А.: 30 показателей рейтинга — количественные, мы будем их получать с помощью социологических опросов предпринимателей региона, которые за последний год воспользовались той или иной оцениваемой услугой. 9 показателей — экспертные, и здесь мы будем опираться на участников процесса внедрения инвестиционного Стандарта и предпринимателей, которых нам помогут привлечь деловые ассоциации. 21 показатель — статистический, мы будем пользоваться данными Минэкономразвития России, Минфина, Минрегиона, Росстата и других ведомств.

Многие из представленных показателей зависят не только от действий региональных властей. Будете ли вы учитывать усилия территориальных органов?

В.А.: Когда мы говорим об оценке усилий региональных команд, то под «командами» мы понимаем и региональные органы власти, и территориальные подразделения федеральных органов власти, и представителей органов муниципального управления. Региональные власти способны оказывать влияние на то, как реализуются предписанные федеральные меры по взаимодействию с инвесторами и бизнесом. Национальный рейтинг как раз и отразит то, как при одинаковых условиях федерального законодательства регионы могут находить инструменты и способы для получения результата.

Можно ли включить в рейтинг показатель участия региона в межрегиональном взаимодействии?

В.А.: Мы много раз обсуждали этот вопрос, но так и не смогли найти формулировку показателей, которая была бы объективна. У нас было предложение измерять увеличение объема деятельности предприятий на территории региона, благодаря развитию инфраструктуры в соседних субъектах. Но этот показатель очень сложен по расчету и будет работать только с солидной отсрочкой по времени. Так что если есть идеи — ждем их в системе «Диалог».

>> ПИЛОТНЫЕ РЕГИОНЫ



План пилотного этапа рейтинга

5 апреля —
формирование
выборки и получение
статистики

5–30 апреля —
проведение опросов
по пилотным регионам

1-15 мая —
интеграция данных
и анализ результатов

22-24 мая — презентация результатов на Петербургском международном экономическом форуме

Сопредседатели рейтингового комитета



Андрей Никитин
генеральный директор
Агентства стратегических
инициатив



**Сергей
Катырин**
президент
ТПП РФ



Александр Шохин
президент
РСПП



**Алексей
Репик**
сопредседатель
«Деловой
России»



**Александр
Бречалов**
президент
«Опоры
России»



Андрей Никитин
генеральный директор Агентства
стратегических инициатив

>>

Национальный рейтинг инвестиционного климата — это, по сути, оценка качества сервиса, который региональная власть предоставляет бизнес-сообществу. Предприниматели сами смогут определить, эффективно ли конкретное агентство, ведомство или структура, или это пустое место. Поэтому властям надо работать вплотную именно с бизнесменами, так как их оценка будет непосредственно отражаться на рейтинге самих чиновников.



Линар Якупов
руководитель Агентства
инвестиционного развития
Республики Татарстан

>>

Работа с инвесторами начинается, прежде всего, с вашей работы с ведомственными организациями, которые вовлечены во все цепочки прохождения инвестора до вашего офиса. Привлечение инвестиций — это, в первую очередь, комплексная системная работа по формированию положительного имиджа Российской Федерации в глазах инвестора.



Николай Пирогов
координатор Экспертной
группы Ростовской области

>>

Чтобы сделать заседания Инвестсовета при губернаторе более эффективными, нужно внимательно следить за ротацией членов Совета: регламентируйте состав участников каждого заседания, чтобы обеспечить равное присутствие в Совете чиновников и предпринимателей. В этом случае решения, принимаемые Советом, станут более объективными.

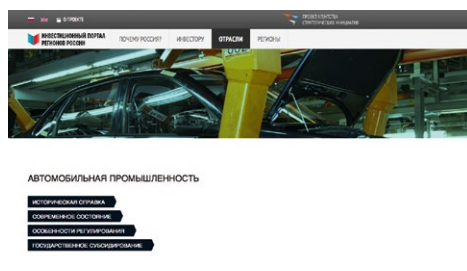
Агентство стратегических инициатив
Адрес: 121099, г. Москва,
ул. Новый Арбат, д. 36/9
Тел.: 8 (495) 690-91-29
Email: asi@asi.ru
www.asi.ru

ВЫХОД В СЕТЬ: ИНВЕСТИЦИОННЫЙ ПОРТАЛ РЕГИОНОВ РОССИИ

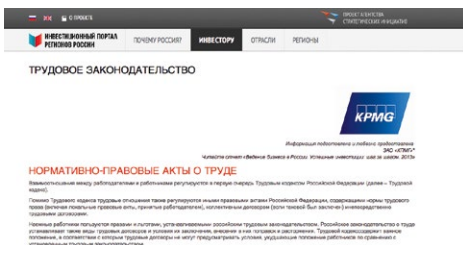
В конце 2013 года начал свою работу Инвестиционный портал регионов России investinregions.ru. Продолжая процесс внедрения Регионального инвестиционного стандарта, портал знакомит российских и зарубежных предпринимателей с инвестиционными возможностями российских регионов и помогает выбрать место для размещения бизнеса. Информация верифицирована и отредактирована по 28 субъектам, а к июню 2014 года добавятся еще 12. Присоединяйтесь к работе!



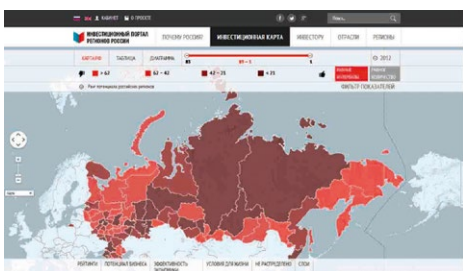
В разделе «Почему Россия?» кратко представлена информация о географическом положении, природных условиях и ресурсах, квалифицированных кадрах, состоянии внутреннего потребительского рынка и опыте успешной реализации инвестиционных проектов в России.



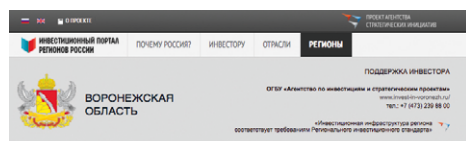
Раздел «Отрасли» представляет собой подробную справку об истории, современном состоянии и особенностях инвестирования в 15 ключевых отраслей национальной экономики.



Раздел «Инвестору» содержит информацию об общих условиях ведения бизнеса в России, особенностях правового регулирования различных аспектов предпринимательской деятельности. Формат обзоров соответствует принятой практике международных консалтинговых корпораций.

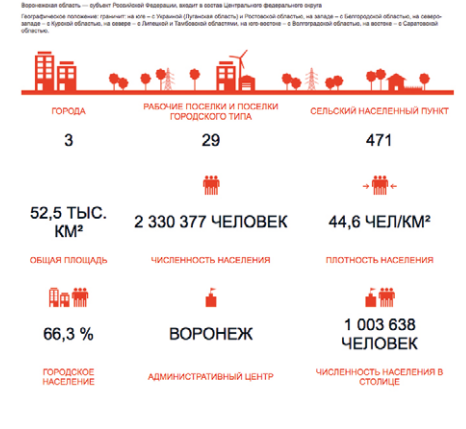


Инвестиционная карта регионов России позволяет анализировать привлекательность региона на основе изменяемого набора критериев: на карте можно устанавливать интервалы интересующих параметров, таких как численность населения, потенциал развития, потребительские расходы и т.п., измеряя рыночный потенциал регионов и расходы на ведение бизнеса.



- ОБЩАЯ ИНФОРМАЦИЯ О РЕГИОНЕ
- ПЕРЕЧЕНЬ ОТРАСЛЕЙ
- ПРЕИМУЩЕСТВА РЕГИОНА
- РЕЙТИНГ РЕГИОНА
- ИНВЕСТИЦИОННЫЕ ПРЕДЛОЖЕНИЯ
- ИНВЕСТИЦИОННЫЕ ОБЪЕКТЫ
- ИНВЕСТИЦИОННАЯ ИНФРАСТРУКТУРА
- УСЛОВИЯ РЕЖИМА БИЗНЕСА
- ПОДДЕРЖКА ИНВЕСТОРА В РЕГИОНЕ
- ИСТОРИИ УСПЕХА

РЕГИОН В ЦИФРАХ



На страницах регионов представлена информация об инвестиционном потенциале каждого субъекта РФ: инвестиционные площадки, транспортная инфраструктура, региональные меры поддержки бизнеса, отраслевые приоритеты, истории успешных инвестпроектов. А главное — прямые контакты региональной организации по работе с инвесторами.

А В ЭТО ВРЕМЯ!

Эксперты Агентства стратегических инициатив провели мониторинг мирового опыта по созданию инвестиционных порталов и проанализировали качество представления информации и удобство для пользователей региональных инвестиционных сайтов. Подробное исследование, содержащее рейтинг порталов регионов и практические рекомендации, ищите на портале investinregions.ru с 15 мая!

ВРЕДНЫЕ СОВЕТЫ

Для сотрудников специализированной организации по работе с инвесторами.

Основаны на реальных наблюдениях. Не рекомендуется воспринимать всерьез, но делать выводы рекомендуется.

